



 **Aydem**
perakende

 **Gediz**
perakende

Mart 26
Aydem Perakende

e-Bülten

Değerli Okuyucularımız,

Aydem Perakende ve Gediz Perakende Ailesi olarak, mart ayında; çalışma arkadaşlarımızın gelişimini odağına alan programları hayata geçirdiğimiz, birlik, beraberlik ve iyilik duygularımızı pekiştiren buluşmalarda bir araya geldiğimiz, sürdürülebilirlik odağımızla yeni kampanyamızı hayata geçirdiğimiz verimli bir ayı geride bıraktık.

"Operasyon ve Ötesi" programı buluşması gerçekleştirildi.

Geleneksel iftar yemeklerimizde bir araya geldik.

Yenilikçi gelişim programı "SES Projesi" başladı.

Efes Ultra Maratonu'nda adımlarımız iyiliğe dönüştü!

"Eğitimcinin Eğitimi" programı tamamlandı.

İzmir Gazeteciler Cemiyeti, Pazarlama ve Kurumsal İletişim Müdürlüğü'nü ziyaret etti.

"ATP GreenX İş Birliği ile Sürdürülebilir Enerji Kampanyası" müşterilerimizle buluştu.

"OPERASYON VE ÖTESİ" PROGRAMI BULUŞMASI GERÇEKLEŞTİRİLDİ

Operasyon Direktörlüğü tarafından düzenlenen "**Operasyon ve Ötesi**" programı kapsamında, mart ayında Denizli ve İzmir'deki çalışma arkadaşlarımız bir araya geldi.

Buluşmada, 2025 yılının kapsamlı bir değerlendirmesi yapılırken, 2026 yılına dair stratejik planlar da katılımcılarla birlikte şekillendirildi.

Paylaşım ve iş birliği kültürünün ön planda olduğu bu buluşma, ortak hedeflere odaklanmanın ve birlikte değer üretmenin önemini bir kez daha ortaya koyarken, katılımcılar için keyifli, verimli ve ilham verici bir deneyim sundu.



GELENEKSEL İFTAR YEMEKLERİMİZDE BİR ARAYA GELDİK

Ramazan ayının birlik, beraberlik ve paylaşım ruhunu bu yıl da geleneksel iftar organizasyonlarımızda hep birlikte yaşadık.

4 Mart'ta Aydem Perakende Genel Müdürlük çalışanlarımızla Pasvak Aşevi'nde, **10 Mart'ta ise Gediz Perakende Genel Müdürlük çalışanlarımızla** Emektar Restaurant'ta buluştuk.

Bu güzel buluşmalara katılım sağlayan tüm çalışma arkadaşlarımıza teşekkür ederiz.



YENİLİKÇİ GELİŞİM PROGRAMI "SES PROJESİ" BAŞLADI!

Çalışanların iletişim becerilerini güçlendirmeyi ve kurum içi etkileşimi artırmayı hedefleyen **"SES Projesi"** yenilikçi bir gelişim programı olarak başladı.

"Sadece Savunma, Etkileşim Kur, Sesini Duyur!" yaklaşımıyla kurgulanan proje; oyunlaştırılmış eğitimler, uygulamalı iletişim çalışmaları ve deneyim odaklı modüllerle katılımcılara öğrenirken deneyimleme fırsatı sunuyor.

Hukuk ve Uyum Grup Direktörlüğü bünyesinde hayata geçirilen projenin ilk buluşması, **"Açlık Karinesi"** atölyesi ile gerçekleşti. **"Beslenme Alışkanlıkları ve Yaşam Kalitesi"** temasıyla yapılan etkinlik, yemekhanede düzenlenen keyifli bir yarışma ile tamamlandı.

Çalışanların kendilerini daha güçlü ifade edebildiği **"SES Projesi"** yedi farklı program ile yıl boyunca devam edecek.



EFES ULTRA MARATONU'NDA ADIMLARIMIZ İYİLİĞE DÖNÜŞTÜ!

28–29 Mart'ta, 150 kişilik koşu takımımızla katıldığımız **Efes Ultra Maratonu**'nu başarıyla tamamladık. Takımımızın zorlu parkurlarda sergilediği azim, dayanıklılık ve güçlü takım ruhu sayesinde unutulmaz bir deneyime imza atıldı.

Bu yıl da maratonun en anlamlı yönlerinden biri ise attığımız her adımın iyiliğe dönüşmesiydi. **LÖSEV iş birliğiyle** hayata geçirdiğimiz bağış kampanyasıyla, lösemiyle mücadele eden çocuklara destek olmanın mutluluğunu yaşadık. Sporun birleştirici gücünü toplumsal faydayla buluşturduğumuz bu özel yolculukta, dayanışmanın en güzel örneklerinden birini birlikte sergiledik.

Bu anlamlı organizasyona katkı sağlayan ve aynı heyecanı paylaşan tüm çalışma arkadaşlarımıza teşekkür ederiz. Gösterdikleri üstün performans ve yüksek motivasyonla ilham veren tüm takım arkadaşlarımızı gönülden tebrik ediyoruz.

İyiliğin peşinde atılan adımları büyötmek ve aynı heyecanı yeniden yaşamak üzere, önümüzdeki yıl yeni parkurlarda buluşmayı diliyoruz.



"EĞİTİMCİNİN EĞİTİMİ" PROGRAMI TAMAMLANDI

Operasyon Direktörlüğü, Satış Direktörlüğü ve İnsan Kaynakları Müdürlüğü'nden katılımcıların yer aldığı **"Eğitiminin Eğitimi"** programı başarıyla tamamlandı.

Üç gün süren program boyunca iç eğitim adayları; etkili anlatım teknikleri, sunum becerileri ve katılımcı etkileşimini artırmaya yönelik uygulamalarla gelişim fırsatı buldu. Eğitimin ilk iki gününde teorik ve uygulamalı içeriklerle hazırlanan katılımcılar, programın son gününde ise gerçekleştirdikleri sunumlarla öğrendiklerini pratiğe dökme imkânı yakaladı.

Program sonunda sahneye çıkan iç eğitim adayları, hem bilgi ve deneyimlerini paylaşma hem de güçlü bir sunum deneyimi kazanma fırsatı elde etti.



İZMİR GAZETECİLER CEMİYETİ ZİYARETİ

İzmir Gazeteciler Cemiyeti, 6 Mart'ta Gediz Perakende Genel Müdürlük binasında Pazarlama ve Kurumsal İletişim Müdürlüğü'ne bağlı Kurumsal İletişim Yöneticiliği'ni ziyaret etti.

Gerçekleşen ziyarette, kurum ile medya arasındaki iletişimin güçlendirilmesine yönelik görüş alışverişinde bulunulurken, önümüzdeki döneme ilişkin olası iş birliği fırsatları da ele alındı.

Karşılıklı fikir paylaşımının yapıldığı toplantı, verimli ve yapıcı bir atmosferde gerçekleşti.



ATP GREENX İŞ BİRLİĞİ İLE SÜRDÜRÜLEBİLİR ENERJİ KAMPANYASI!

Aydem Perakende ve Gediz Perakende olarak, ATP ile gerçekleştirdiğimiz iş birliğiyle kurumsal portföyümüzün karbon emisyonu yönetim süreçlerini dijitalleştiriyoruz.

Sürdürülebilir Enerji Kampanyamız dahilinde sunduğumuz Temel ve Geliştirilmiş Sürdürülebilirlik Paketleri ile iş ortaklarımızın, karbon emisyonlarını ulusal ve uluslararası standartlara uygun şekilde ölçmesini, raporlamasını ve dengelemesini sağlayan ATP GreenX'e erişim sağlıyoruz.

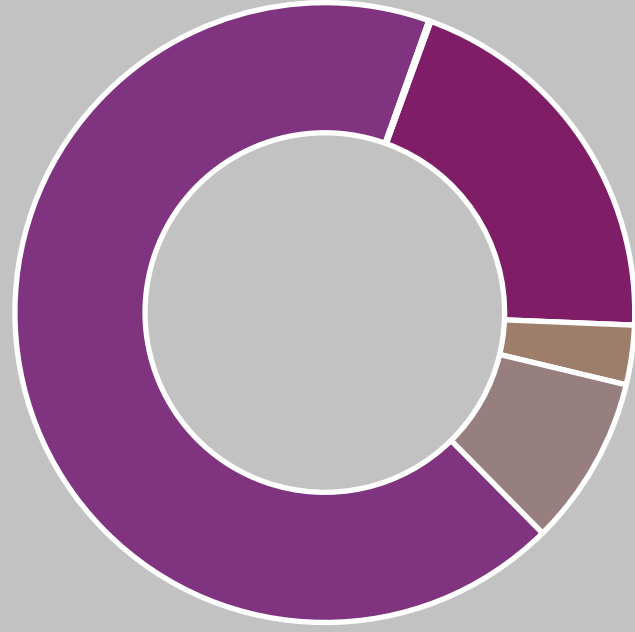
Sunduğumuz bu hizmet ile yeşil dönüşümün hız kazandığı bu dönemde, müşterilerimizin sürdürülebilirlik hedeflerine yönelik süreçlerini, veri odaklı ve etkin şekilde yönetmelerine ve küresel rekabetteki yerlerini güçlendirmelerine destek olmayı amaçlıyoruz.

Kampanya hakkında detaylı bilgiye web sitelerimizden [ulaşabilirsiniz.](#)



Türkiye'de Kurulu Güç ve Dolar Kuru

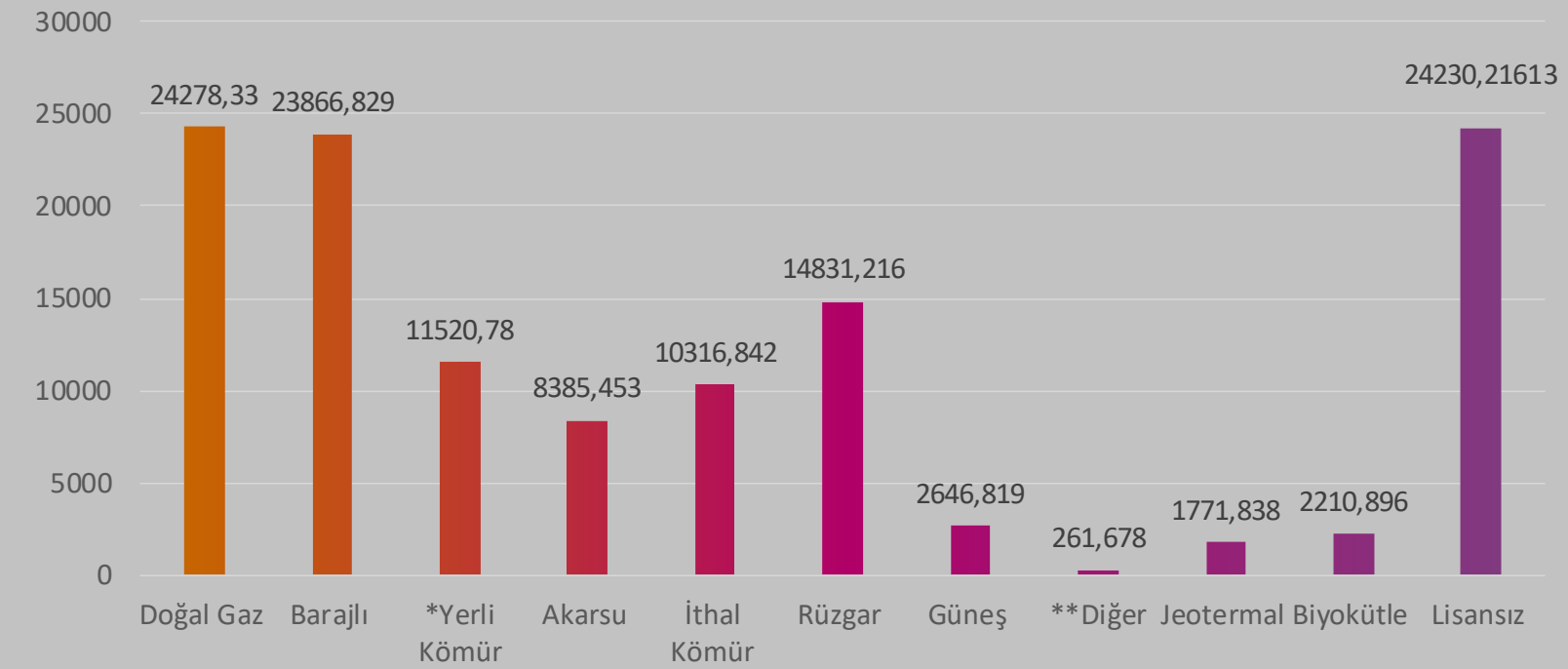
Kuruluş Türüne Göre



- 16,76% EÜAŞ Santralleri
- 2,64% İşletme Hakkı Devredilen Santraller
- 19,49% Lisanssız Santraller
- 61,11% Serbest Üretim Şirketi Santralleri
- 0,01% Yap İşlet Devret Santralleri

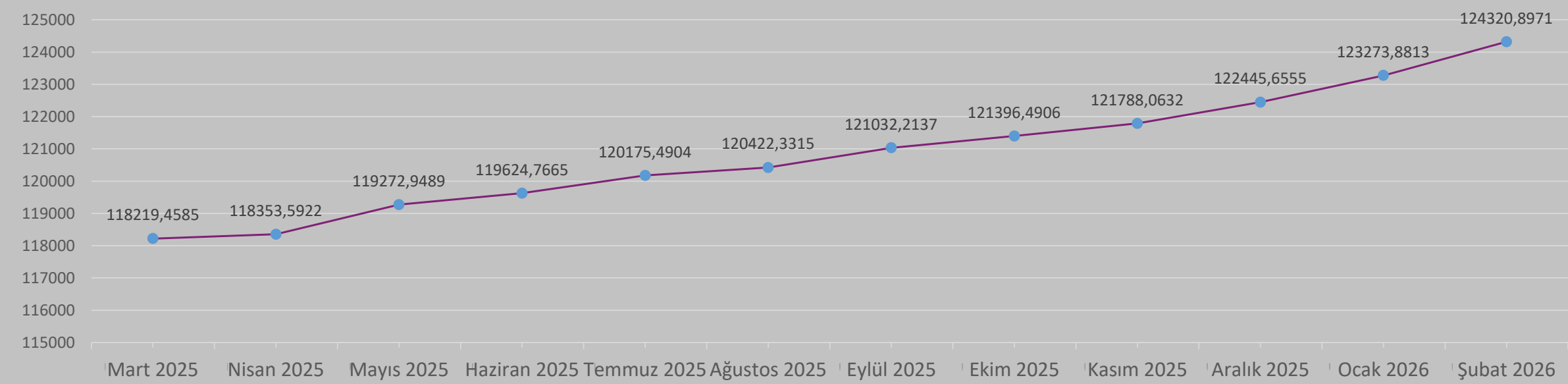
Şubat 2026 ayı itibarıyla kuruluş türü bazında incelendiğinde, toplam kurulu güç içerisinde en yüksek "Serbest Üretim Şirketleri" olmuştur.

Kaynak Türüne Göre



Şubat 2026 ayı itibarıyla kaynak türü bazında incelendiğinde, toplam kurulu güç içerisinde en büyük pay **%19,53** ile doğalgaz santrallerininidir. Toplam kurulu güç içerisinde termik santrallerin oranı **%39,51** iken, yenilenebilir santrallerin oranı ise, **%60,49** olarak gerçekleşmiştir.

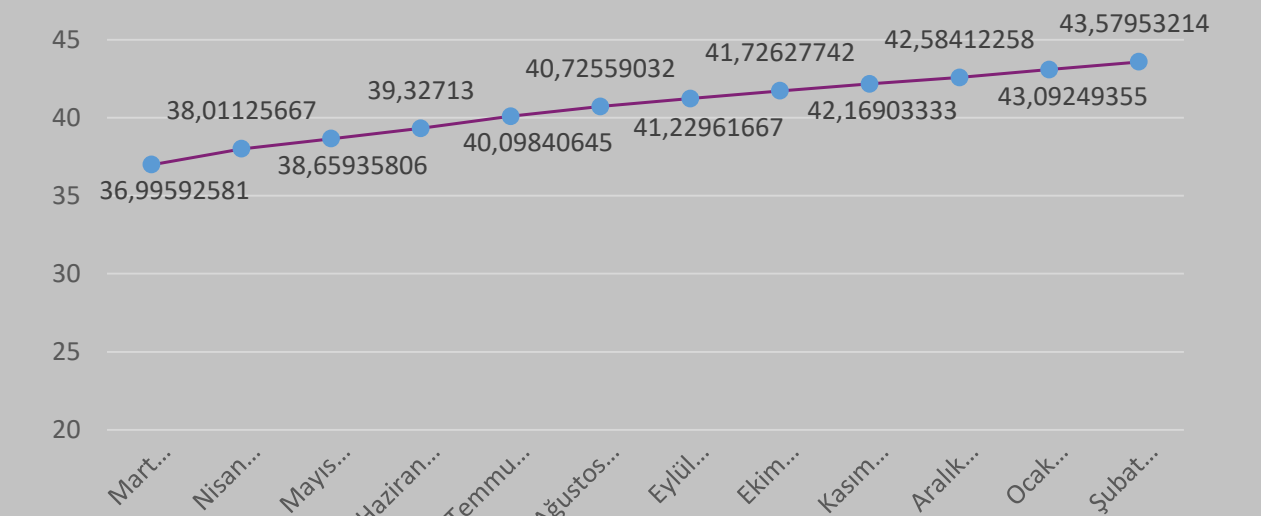
* Yerli Kömür: Linyit, Asfaltit, Taş Kömür
** Diğer: Fuel Oil, Nafta, LNG



Aylara Göre Değişim

Şubat 2026 ayı itibarıyla toplam kurulu güç **124.321 MW** olarak gerçekleşmiştir. Şubat 2026 ayında; Ocak 2026 ayına göre 1047 MW artış, Şubat 2025 ayına göre ise, 6.324 MW'lık artış gerçekleşmiştir.

Dolar Kuru

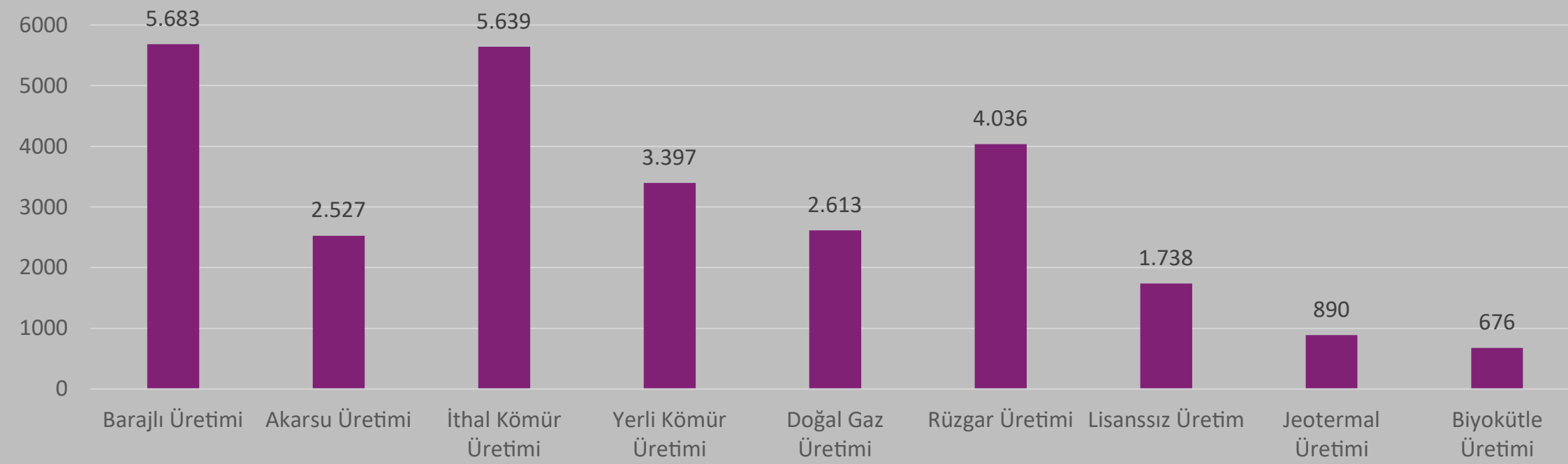


Amerikan dolarının Şubat 2026 ayı ortalaması **43,58 \$/TL**'dir. Son olarak 28 Şubat 2026 tarihinde kur **43,80 \$/TL** olarak kapanmıştır.

Elektrik Üretimi ve Tüketimi

Elektrik Üretimi

Kaynak Türüne Göre Elektrik Üretim (GW)

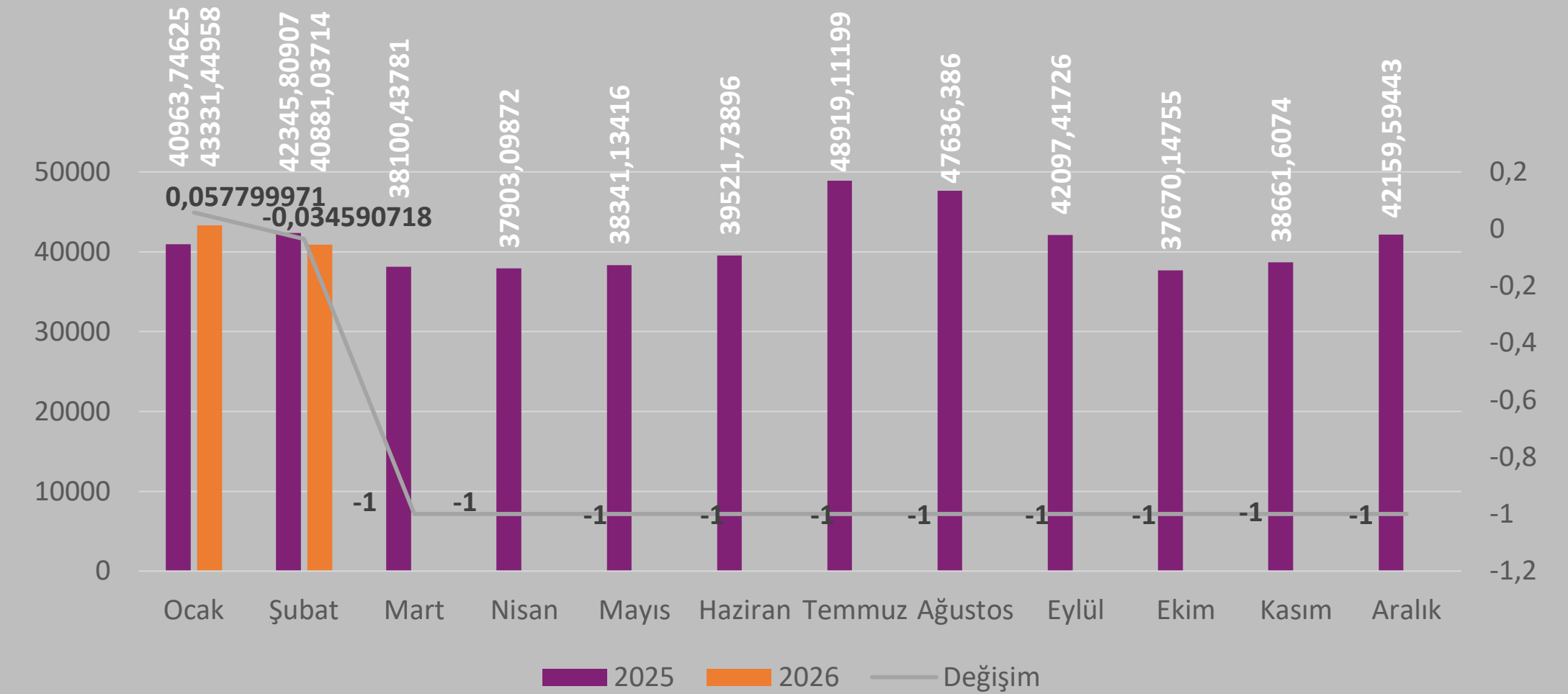


Şubat 2026 ayında üretim miktarı 27.472 GWh olarak gerçekleşmiştir. Şubat 2026 ayında gerçekleşen üretimlerde barajlı üretimi %20,89, ithal kömür santralleri %20,73, rüzgar üretimi %14,84, yerli kömür üretimi %12,49, doğalgaz üretimi %9,61, akarsu üretimi %9,29, lisanssız üretimi %6,39, jeotermal üretim %3,27, biyokütle üretimi %2,49 olarak gerçekleşmiştir.

Şubat 2026 ayında toplam üretim içerisinde yenilenebilir kaynaklı santrallerin oranı %57,17 olarak gerçekleşmiştir.

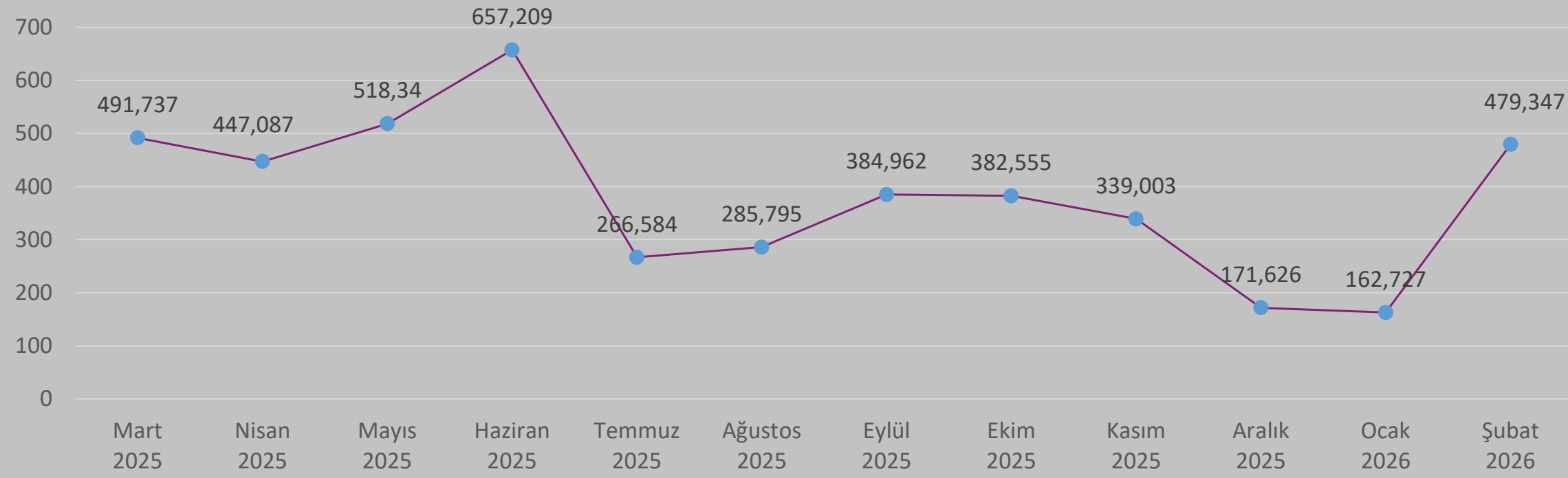
Elektrik Tüketimi

Saatlik Ortalama Yük Miktarı



Şubat 2026 ayı ile Şubat 2025 ayı arasındaki saatlik ortalama yük miktarı değişimi (%3,46) azalışla gerçekleşmiştir. Ocak 2026 ayı ile Şubat 2026 ayı arasındaki saatlik ortalama yük miktarı değişimi (%5,66) azalışla gerçekleşmiştir.

YEKDEM Birim Maliyeti



YEKDEM uygulaması kapsamında üreticiler kullandıkları kaynak türüne göre alım garantisinden yararlanmaktadırlar. Ayrıca yerli aksam desteği ile birlikte bu fiyata ek ödemelerde sağlanmaktadır.

2026 yılı Şubat ayında YEKDEM uygulaması kapsamındaki kurulu güç miktarı **38.594,47 MW**'dir.



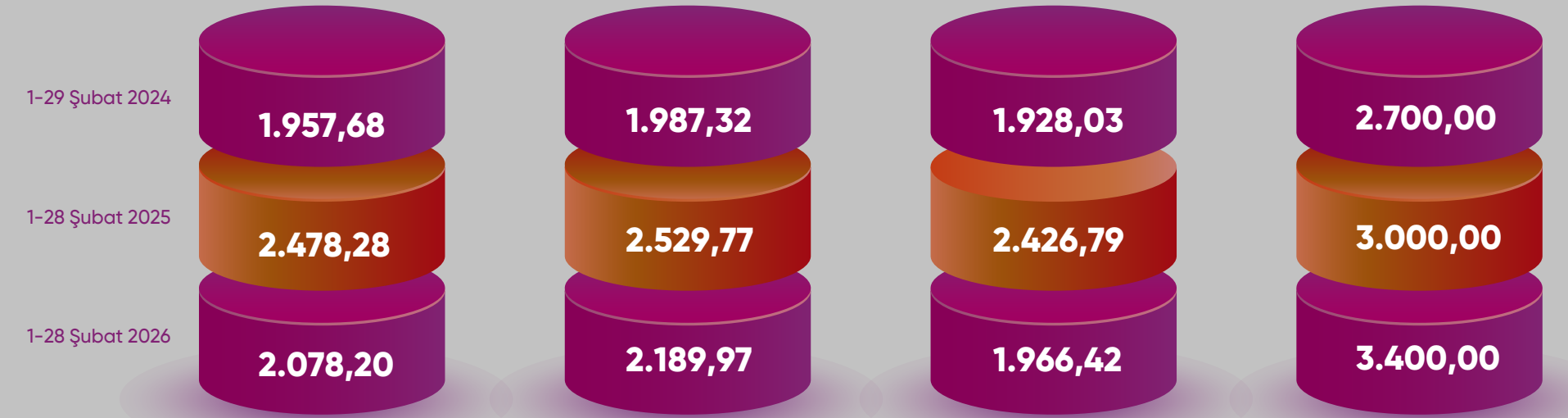
Kaynak Tipine Göre YEKDEM Üretimi (GWh)

Kuruluş Türüne Göre

- 18,38% Hidrolik
- 35,10% Rüzgar
- 27,60% Lisanssız
- 8,96% Jeotermal
- 1,13% Diğer
- 8,82% Biyokütle

PTF Birim Maliyeti

PTF (TL/MWh)



PTF
ortalaması
(TL/MWh)

Peak saatler
ortalaması
(TL/MWh)

Off-Peak saatler
ortalaması
(TL/MWh)

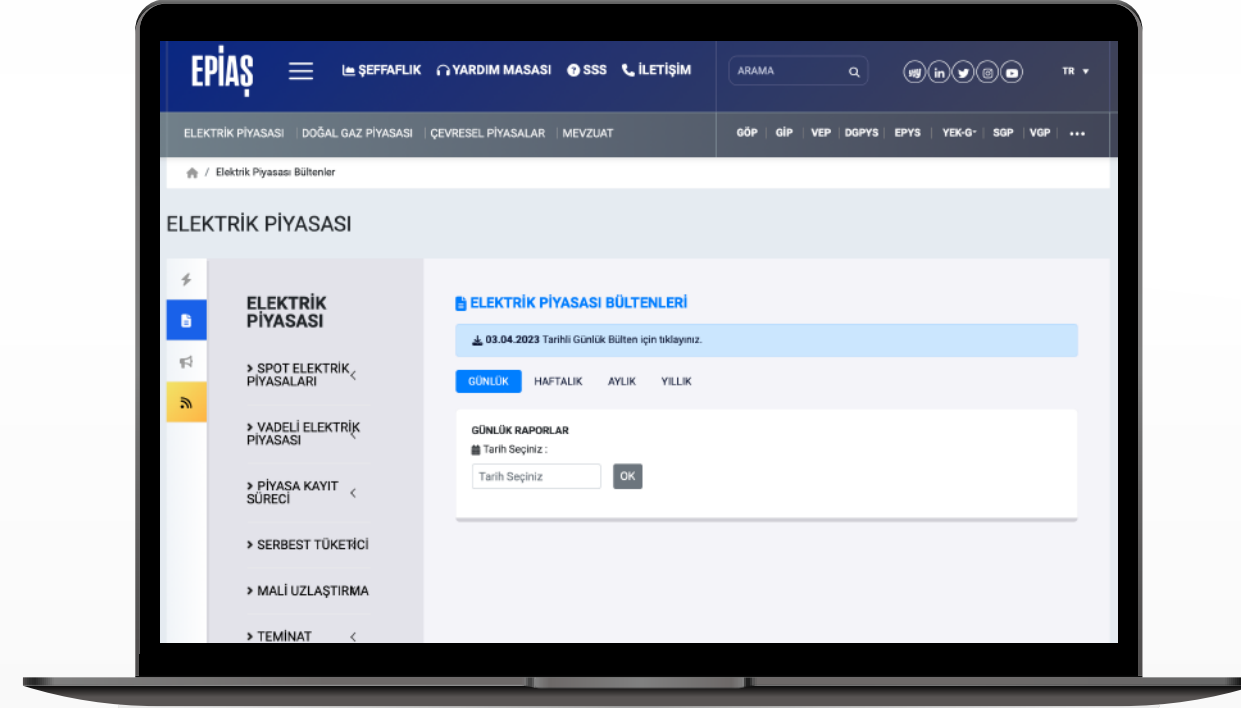
Max. PTF
Değeri
(TL/MWh)

YEKDEM ve PTF

Enerji Piyasası ile ilgili güncel bilgilendirme ve haberlere ilgili linklerden ulaşabilirsiniz.



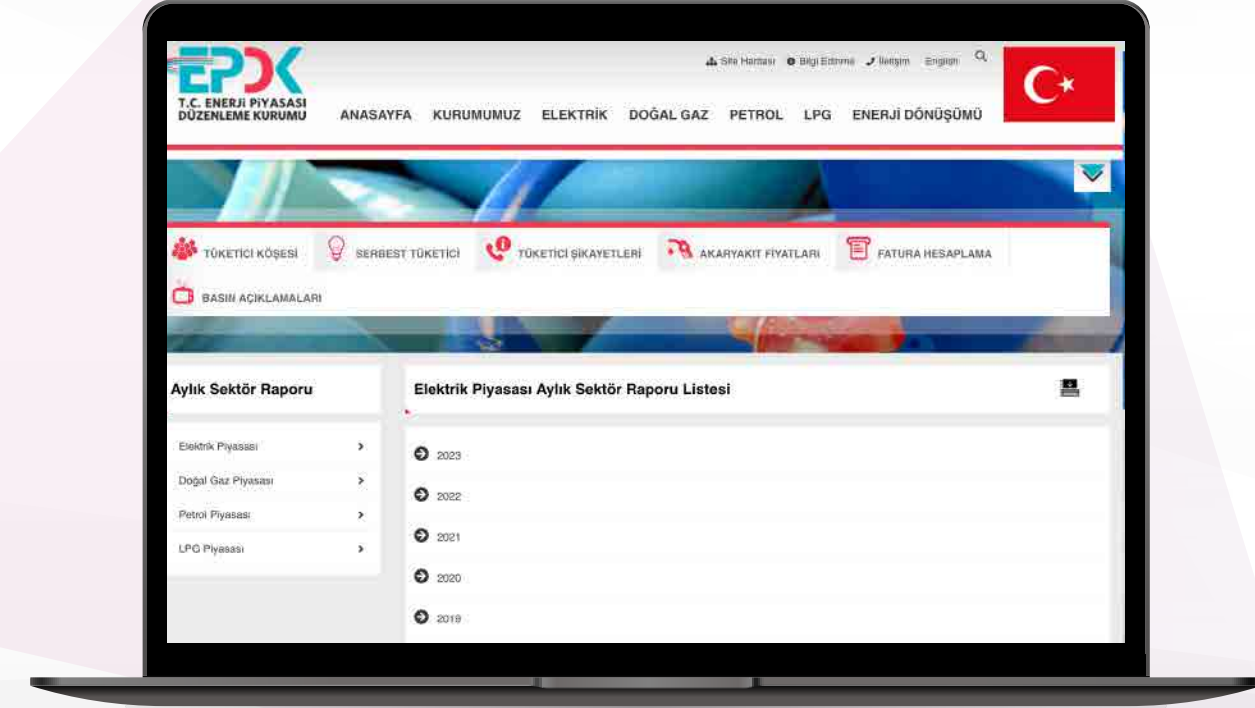
Elektrik Piyasası Bültenleri



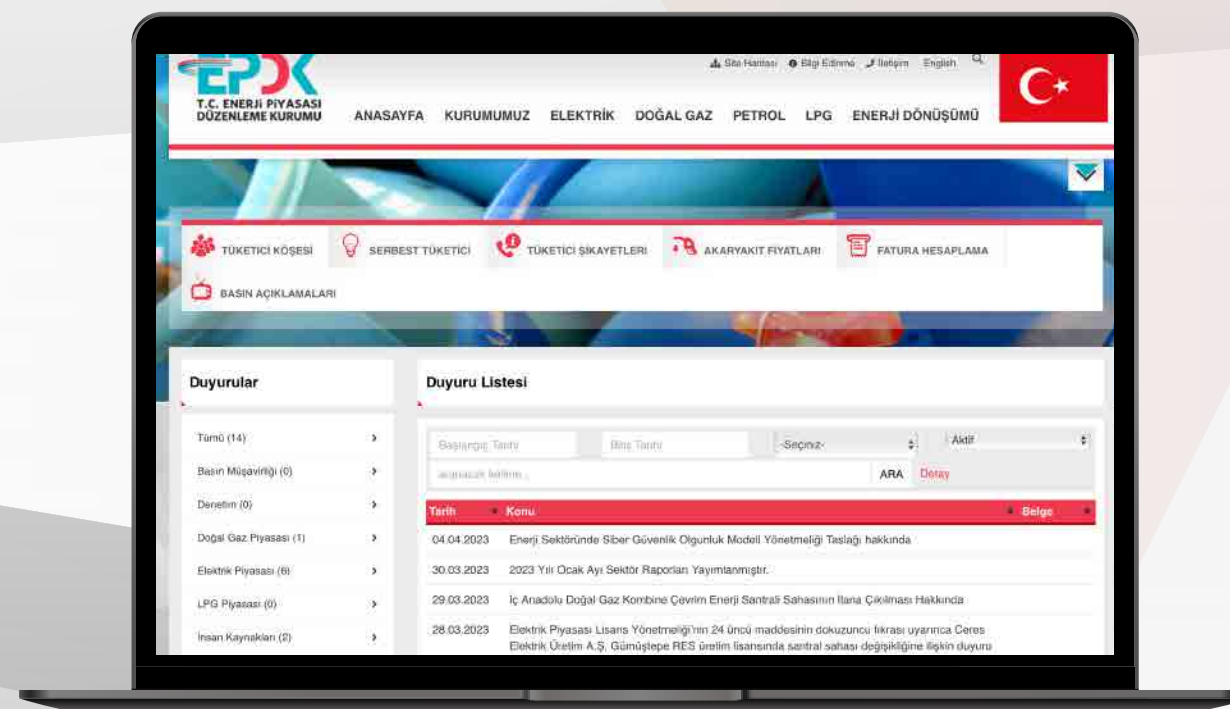
EPIAŞ Şeffaflık Platformu



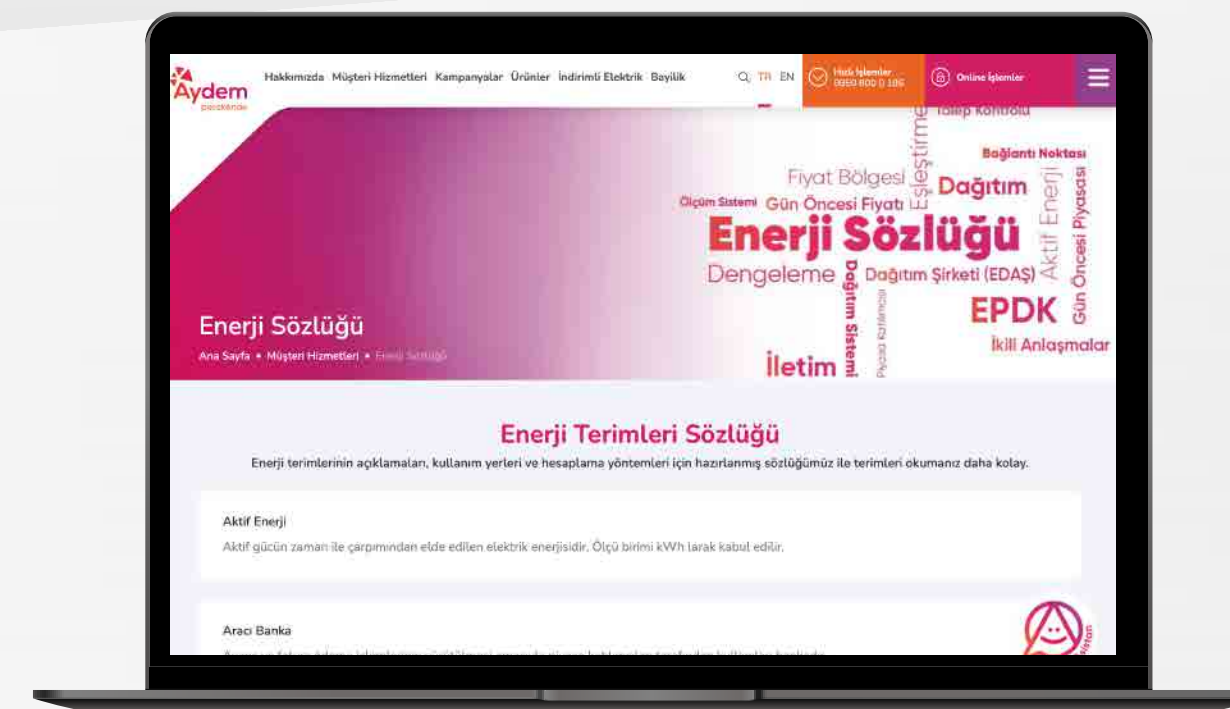
Aylık Sektör Raporları



EPDK Duyuruları



Enerji Sözlüğü





Aydem
perakende



Gediz
perakende



aydemperakende



gedizperakende